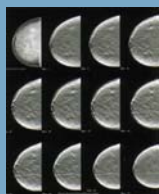


## Tomossíntese: a onda do futuro



Durante o encontro anual, em Chicago, em novembro de 2003, no Congresso da Radiological Society of North América, a Hologic Inc. apresentou à comunidade médica da área da imagem os primeiros resultados referentes à pesquisa da tomossíntese mamária digital de campo completo.

A Tomossíntese é uma técnica que permite produzir imagens tridimensionais da mama, a partir de um número arbitrário de imagens planas, usando imagens retrospectivas de um certo grupo de imagens projetadas, adquiridas em diferentes posições do tubo de raios-x. O trabalho em desenvolvimento tem a vantagem de poder apresentar um completo volume de dados com doses equivalentes ao convencional sistema tela-filme ou mesmo a mamografia digital.

O sistema de investigação da Tomossíntese mamária tem o potencial de reduzir ou eliminar sobreposição de tecidos, os quais podem obscurecer as lesões. Além disso, permite melhorar muito a informação diagnóstica.

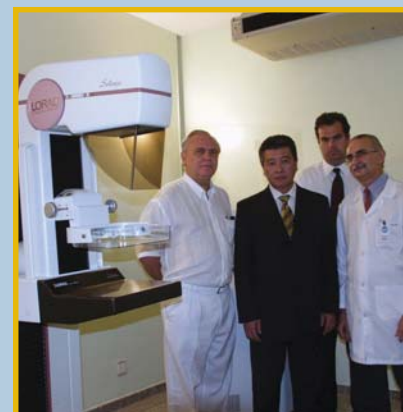
“Nós acreditamos que a Tomossíntese mamária é a onda do futuro da mamografia digital”, disse Dr. Jay Stein, chefe de tecnologia da Hologic. “Nós planejamos liderar o desenvolvimento e comercialização dessa nova e excitante tecnologia”.

“Entretanto a tomossíntese mamária está ainda em fase inicial de pesquisa” observou Dr. Stein, “nós estamos satisfeitos com o progresso de nosso programa e com a alta qualidade das imagens que estamos gerando com nossas pesquisas”. Nos próximos meses planejamos estender nossos estudos para investigar outras facetas desta tecnologia, e a possibilidade de reduzir a compressão da mama e também utilizar a Tomossíntese para agulhamento e procedimentos de biópsia.

## Tecnologia digital da Lorad instalada na Clínica Wiermann & Miranda

Os dois primeiros mamógrafos digitais Lorad, produzidos pela Hologic Inc, dos Estados Unidos, e comercializados pela Pyramid Medical Systems foram instalados em São Caetano do Sul e Santo André, SP neste final de março, em duas unidades da Clínica Wiermann & Miranda.

“Uma nova etapa se instala em nosso serviço, destacaram os médicos, reafirmando uma tradição da Clínica Wiermann & Miranda, que ao longo destes 30 anos de sua existência, sempre investiu em qualidade”.  
Veja na pag. 3.



## Meeting da América em Acapulco valoriza atuação da Pyramid no Brasil

Com a presença de todos os dirigentes de empresas que atuam no mercado da América Latina, com produtos da Hologic/Lorad, realizou-se em Acapulco, no México, o Meeting da América, de 29 a 31 de

março, onde foram apresentados os novos produtos e definidas as estratégias de comercialização.



Presentes os diretores, Mark Duerst, vice-presidente, Ruben Telmo, diretor para América Latina e Mary Echevarria, supervisora internacional, e a Pyramid Medical Systems esteve representada por seu diretor, sr. Paulo André Araujo.

A Hologic promoveu um programa de treinamento a todos os seus repre-

sentantes sobre os produtos que está disponibilizando no mercado. Na oportunidade reafirmou sua parceria com a Pyramid Medical Systems, no Brasil, nas áreas de mamografia e densitometria óssea.

Os resultados obtidos pela empresa brasileira, no ano fiscal de 2003, foram comemorados e, com a instalação dos dois primeiros mamógrafos digitais na América Latina, feitos com o apoio do Eximbank e viabilizados com o apoio da UPS Capital, ganharam o merecido destaque.

Durante o Meeting, em Acapulco, foi apresentada a nova linha Discovery, exposta na JPR'2004, constituindo-se na mais avançada tecnologia em densitometria, capaz de realizar exames de coluna inteira com qualidade de raios-x digital, para verificação de possíveis fraturas em apenas 10 segundos.

Também foi apresentado a nova linha de densitometria Hologic, modelo Explorer, com tecnologia fanbean, com melhor relação custo benefício, que chegará ao mercado brasileiro, no segundo semestre de 2004.

# Caracterizando a performance do detector de selênio amorfo

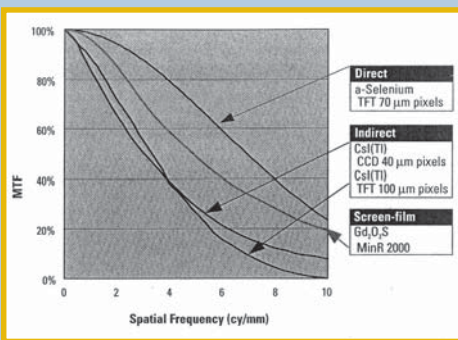
**E**xistem muitos parâmetros a serem considerados para avaliar a qualidade da imagem mamográfica, como por exemplo contraste, resolução, relação sinal-ruído, eficiência da dose aplicada, resolução espacial, entre outros.

A Função de Transferência de Modulação - MTF (Modulation Transfer Function) e a Eficiência de Detecção do Quantum - DQE (Detection Transfer Efficiency) nos mostram quantitativamente a performance da imagem.

Isso significa que estas medidas (MTF e DQE) determinam a qualidade com que o sistema captura imagens em determinada faixa de frequências espaciais.

## MTF

É uma medida que representa a transferência de sinal sobre uma gama de frequências. Essa medida qualifica a definição da imagem.



Os sistemas de conversão indireta possuem uma qualidade de imagem inferior devido ao espalhamento de luz no material utilizado, por exemplo o iodeto de césio (CsI). Esta luz é detectada por vários pixels, o que logicamente causa um “borramento” na imagem (fig. 1).

O detector de selênio amorfo (a-Se) é superior, pois sua capacidade de

detecção se mantém igual mesmo nos sinais de altíssima frequência, enquanto os detectores de conversão indireta têm sua performance dramaticamente afetada pelos sinais de alta frequência.

Como podemos ver na figura abaixo, o material selênio amorfo não permite movimentos laterais de cargas, independentemente da espessura do material (fig. 2).

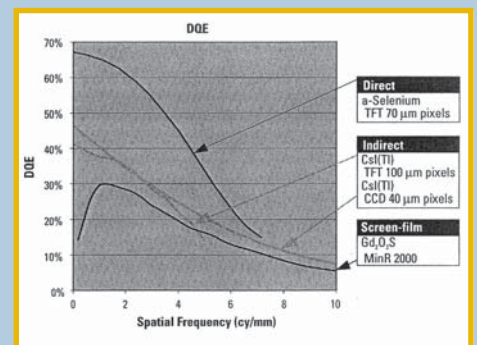
## DQE

Mesmo com um alto MTF, algumas estruturas muito pequenas, como as microcalcificações, podem ficar camufladas devido ao ruído intrínseco do sistema.

Se aumentarmos a intensidade do sinal e diminuirmos o ruído, melhoramos assim a visibilidade de estruturas pequenas. Alguns fatores têm grande influência na DQE, incluindo quantidade de raios X absorvida, amplitude do sinal e também o ruído.

Os sistemas filme/écran têm um alto MTF, mas, em contrapartida, apresentam um baixo DQE. É por isso que este sistema não possui uma boa resolução espacial. A granularidade da emulsão limita o DQE.

Já os sistemas digitais indiretos (CsI) possuem um bom DQE nas baixas frequências, o que não acontece nas altas. Isto ocorre devido ao espalhamento de luz intrínseco ao sistema (borramento).



A tecnologia selênio amorfo (a-Se) se destaca nos dois parâmetros, comparando-se as duas tecnologias mencionadas anteriormente, ou seja, como os sistemas a-Se não possuem espalhamento de luz, os parâmetros MTF e DQE são funções exclusivas do tamanho do pixel detector. Além do mais, o detector de a-Se é o único que pode ser projetado com espessura suficiente para absorver todos os raios X emitidos, sem sacrificar a resolução espacial. Isto significa menos dose com melhor qualidade de imagem.

### Diretores

### Textos

### Criação e produção

### Correspondência:

## LANÇAMENTO

# Primeiros mamógrafos digitais Lorad instalados na Clínica Wiermann & Miranda

**O**s dois primeiros mamógrafos digitais Lorad com tecnologia de selênio amorfo foram instalados em São Caetano do Sul e Santo André, na Clínica Wiermann & Miranda, no início do mês de abril, pela Pyramid Medical Systems, representante da Hologic Inc. no Brasil.

Consagrada como método de escolha para o diagnóstico mamário, integrada a todos os Programas de Prevenção do Ministério da Saúde, que reformulou o foco de sua estratégia, valorizando-a ainda mais, a mamografia conquistou status e agregou importantes avanços na última década, onde a Lorad pontifica como um dos mais importantes fabricantes em todo o mundo, com iniciativas inovadoras, como a tecnologia da grade HTC do mamógrafo convencional M-IV.

A chegada dos novos equipamentos tem um caráter de pioneirismo, pois, como afirma Paulo Araújo, diretor da Pyramid Medical Systems, “foram os primeiros mamógrafos digitais Lorad instalados na América do Sul”.

Desenvolvido em parceria e pesquisas com centros de grande importância no mundo, como Johns Hopkins Hospital, dos Estados Unidos, o Lorad com detector de selênio amorfo é mais uma etapa nesse processo de desenvolvimento tecnológico, revolucionando a aquisição de imagens mamográficas, com efeitos diretos na qualidade do diagnóstico final.

## Trinta anos em São Caetano

A Clínica Wiermann & Miranda está instalada em São Caetano do Sul há 30 anos, mantém uma unidade em Santo André, e hoje é um dos mais importantes centros de diagnóstico por imagem no Estado de São Paulo. Dotada de toda a tecnologia por imagem, desde a radiologia convencional, mamógrafos, ultra-som, tomografia de alta resolução e ressonância, desfruta de alto conceito na região, não só pela qualidade do atendimento, mas, também por sua presença

em eventos científicos, com trabalhos produzidos por seus médicos.

Tendo a frente os drs. Paulo Wiermann e João Miranda, reúne um grupo de mais de 20 médicos, “profissionais de alto nível científico, preocupados com um programação de atualização científica, aliado à renovação constante da tecnologia, como instrumento para a realização de exames de qualidade”.

“A decisão de investir em mamografia digital – destaca o dr. Paulo Wiermann – está dentro dessa orientação, buscar sempre o que há de melhor em tecnologia. E, ao decidir

pelo mamógrafo digital Lorad, estamos apenas cumprindo uma meta. A gente tem observado que a incidência de câncer de mama tem crescido muito, tornando-se uma preocupação de todos, inclusive do Governo.

A Clínica Wiermann & Miranda já dispunha de mamógrafos convencionais, em suas unidades, com um bom fluxo de pacientes. Mas, preocupados com essa realidade, enfatiza dr. Paulo, “começamos a

pesquisar a tecnologia digital para o diagnóstico mamário. Estudamos também qual a tecnologia mais indicada, que atendesse às nossas expectativas, e mantivemos contato com a Pyramid Medical Systems, que representa no Brasil a Hologic Inc. Após uma cuidadosa análise, decidimos comprar o Lorad, focados numa realidade incontestável: a mamografia digital oferece um melhor diagnóstico”.

## A importância do método

A Clínica Wiermann & Miranda sempre atenta aos avanços tecnológicos já integrou todos os seus serviços ao sistema de digitalização de imagem investiu na renovação da área de ultra-som, e agora alcança um novo patamar, com a chegada a mamografia digital.

“Se você tem uma tecnologia mais eficiente, com diagnósticos mais precisos, você consegue salvar uma quantidade maior de mulheres. E, a escolha do Lorad com o detector de selênio amorfo, é a que melhor e



atende aos nossos objetivos. Hoje, destacou o dr. João Miranda, fazemos cerca de 70 exames de mama por dia, e com a chegada da tecnologia digital acreditamos que a procura vai aumentar, pois, médicos e pacientes da nossa região terão mais uma opção de escolha”.

Os mamógrafos estarão interligados e as imagens poderão ser transmitidas via internet ou por CD, graças ao sistema de digitalização de imagens, reduzindo tempo, para pacientes e médicos, agilizando os procedimentos e minimizando custos.

Para dar suporte a todo este investimento, foi contratada uma mamografista dedicada, dra. Caritas Gandia Fernandes, que iniciará uma nova etapa na Clínica Wiermann & Miranda, com maior aproximação com os mastologistas, no sentido de atender suas solicitações e indicações de biópsias.

## Viabilização do Projeto

Um longo caminho foi percorrido até a conclusão da negociação e instalação dos dois primeiros mamógrafos pela Clínica Wiermann & Miranda. O financiamento veio do Eximbank, dos Estados Unidos, graças à parceria com a UPS Capital, representada pela sra. Sonia Schanzer, no Brasil.

Com taxas de juros competitivas, sem garantias reais, como hipoteca, somente com o aval dos proprietários, transformou-se numa negociação bem sucedida, para todos.

A Pyramid acredita nessa parceria com a UPS Capital, não só no Brasil, como para toda a América Latina.



## APLICAÇÃO

# Mesa de biópsia agiliza o atendimento e libera o mamógrafo para a rotina do serviço

**U**ma das mais importantes clínicas dedicadas ao exame mamográfico no País, a Mama-Imagem, de São José do Rio Preto, em São Paulo, adquiriu no início de 2004, a mesa de biópsia Lorad para



estereotaxia, agregando mais eficiência e rapidez na sua rotina, com mais conforto para suas pacientes.

Para a dra Selma de Pace Bauab, diretora da Mamalimagem, “investir em uma mesa especialmente dedicada à realização de biópsias veio de encontro às necessidades do serviço, pois, permite ao médico um acesso maior à lesão e às pacientes maior conforto, apesar de estarem sendo submetidas a um procedimento que de qualquer maneira é desconfortável e angustiante”.

Para o médico, enfatiza dra. Selma, o acesso à lesão é de 360 graus, oferecendo maior precisão e maior capacidade de trabalho e espaço, permitindo maior flexibilidade na execução do procedimento”.

Há, também um outro fator, muito importante, quando se trata de um serviço dedicado à mamografia: “Com a mesa especialmente dedicada aos procedimentos intervencionistas, a paciente é prontamente atendida ao chegar ao consultório, evitando a espera em desocupar o mamógrafo convencional para que seja acoplado o aparelho de estereotaxia. Isso repercute na diminuição do tempo na sala

de espera para as pacientes que vão realizar somente a mamografia, pois com a mesa, o mamógrafo estará disponível para a realização dos exames convencionais e não bloqueado para a realização da biópsia, que pode levar até 30 minutos”, explica a dra. Selma.

Os reflexos dessa tecnologia na qualidade do diagnóstico ainda não podem ser medidos, já que não ainda existem trabalhos sobre o tema, mas, estão diretamente ligados ao conforto e agilização dos procedimentos, melhorando o fluxo do serviço.

“Acredito que a mesa ofe-

rece maior conforto, melhor acesso à lesão e proporciona uma colheita de material mais eficiente. Entretanto, sempre trabalhei com aparelho de estereotaxia acoplado ao mamógrafo, primeiro analógico e depois digital, e acho que é um excelente instrumento de trabalho. A tendência é sempre tentar melhorar: saímos da estereotaxia analógica e passamos para a digital, o que já foi um avanço. Agora saímos da unidade adaptada ao mamógrafo, para a mesa, também com tecnologia digital, o que constitui um avanço e um pioneirismo, se considerarmos que se trata de um centro de diagnóstico mamário instalado numa região do Interior do Estado”.

## Fleury utiliza na sua rotina

Referência nacional em diagnóstico, o Laboratório Fleury vem implantando uma estrutura de imagem, ao longo dos anos, que agrega profissionais de alto de alto nível científico com o suporte de recursos tecnológicos de última geração.

Responsável pela área de mama nesse complexo diagnóstico, a dra. Vera Aguillar utiliza a mesa de biópsia Lorad já algum tempo e tem opinião formada sobre o tema. Ouvida pelo Pyramid News analisou o papel da tecnologia na sua rotina:

“A grande vantagem da mesa de biópsia Lorad é a possibilidade de se fazer o procedimento com a paciente em decúbito ventral. Tal posição facilita o exame para a mulher, que não “assiste” a biópsia ou seja não vê a agulha, a pistola ou uma eventual complicação que ocorra (raro). É boa também para o médico que a executa porque tem mais espaço para trabalhar e não fica na visão direta da paciente durante a intervenção. Outra grande vantagem da mesa é a paciente ficar mais

imóvel do que na posição sentada, permitindo maior precisão diagnóstica”.

Outra vantagem a ser citada é o fato da mesa de biópsia não estar acoplada ao mamógrafo, não bloqueando, assim, os aparelhos durante as biópsias, o que facilita o fluxo das pacientes. A mesa



permite a execução de agulhamentos pré-operatórios e biópsias de fragmento com e sem vácuo (mamotomia).

E, conclui: “ademais o uso da técnica digital na qual a imagem aparece na tela do computador em segundos encurta o procedimento, tornando-o mais aceitável para a mulher”.

**QUALIDADE**

# Grade HTC, o diferencial nos Mamógrafos M-IV

**T**ecnologia exclusiva dos mamógrafos Lorad M-IV e agora no mamógrafo digital Selenia, a grade HTC constitui o grande diferencial no controle da radiação espalhada, reduzindo a dose absorvida pela paciente, melhorando o contraste e a qualidade de imagem, fato reconhecido internacionalmente, por grandes especialistas e, no Brasil, por serviços de ponta, como a Clínica MamaImagem, em São José do Rio Preto, a URP Diagnósticos, Centro de Diagnóstico por Imagem do Hospital São Camilo, Laboratórios Fleury, CDB – Centro de Diagnósticos Brasil, LÉGO – Laboratório Especializado em Ginecologia e Obstetrícia, além de muitos outros, que já utilizam esta tecnologia há vários anos.

O Pyramid News consultou sobre os benefícios da Grade HTC, a dra. Vera Aguillar, responsável pela área de Mama, no Laboratório Fleury, em São Paulo, um dos mais importantes centros diagnósticos do País.

“Há décadas se conhece o efeito prejudicial da radiação secundária na imagem mamográfica. Novas tecnologias foram desenvolvidas, dentre as quais a grade absorvente, fundamental para obtenção de mamografias com alta resolução. A grade HTC existente no aparelho M-IV da Lorad apresenta duas grandes novidades: a presença de linhas cruzadas, que permitem a redução de radiação secundária na

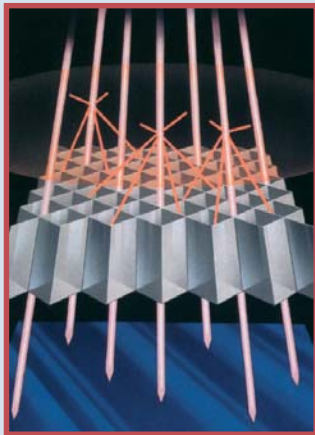
direção perpendicular e na direção paralela às mesmas e um movimento próprio desta grade que apaga os seus traços (rastros) deixados na imagem. Esse conjunto faz com que as imagens obtidas no Lorad M-IV apresentem maior contraste e definição em relação àquelas obtidas nos outros mamógrafos,” destaca a mamografista.

Outros depoimentos, prestados ao Pyramid News, por nomes de grande expressão na Radiologia Nacional reforçam estes conceitos, “como o grande diferencial no diagnóstico fornecido pelos mamógrafos M-IV, da Lorad”.

O dr. Aron Belfer, da URP Diagnósticos, foi mais longe, em entrevista declarou que a “a grade HTC foi um diferencial na escolha dos mamógrafos.

E, quando compramos o primeiro (hoje a URP tem 6 mamógrafos) ficamos impressionados com a qualidade da imagem. As nossas técnicas passaram a concentrar mais exames nesses equipamentos e isso fez com fossemos obrigados a trocar todos os mamógrafos para o mamógrafo com grade HTC.

Outras instituições, como o Hospital São Camilo, também investiram nessa conquista, e em entrevista, a dra. Su Jin Kim, mamografista dedicada, em seu depoimento destacou que “o contraste melhorou muito e a definição, principalmente das microcalcificações ficou mais fácil na detecção do que o equipamento antigo e que acredita que essas qualidades devem ser atribuídas à Grade HTC”.



## URP Diagnósticos faz 50 anos



Fundada em 1954, pelo prof. Feres Secaf, que logo convidou seu amigo Antonio dos Santos Clemente Filho, para sócio, a Unidade Radiológica Paulista, hoje URP Diagnóstico tem sua história marcada pelo pioneirismo e inovação. Desde a aquisição da primeira reveladora automática de filmes radiológicos da América Latina, até chegar aos 50 anos de existência, este serviço de referência - um dos mais importantes do País, fora de ambiente hospitalar - se transformou no grande diferencial em termos de qualidade.

A Pyramid Medical Systems, que tem uma parceria de vários anos com a URP Diagnósticos, centro de referência em mamografia, associa-se as comemorações e cumprimenta todos os diretores deste importante serviço pela data.

## Robolite instalado em mais três clínicas

A Pyramid Medical Systems acaba de instalar mais três Robolites, ampliando a rede de serviços que se utiliza desta tecnologia em seus mamógrafos no País.

Importante opção para os Serviços de Mamografia que se preocupam com qualidade, o Robolite é uma tecnologia versátil, que se consagra como um recurso importante para quem quer fazer biópsias com segurança, sem grande investimento.

Por sua versatilidade, facilidade de instalação, pode ser acoplado aos mais diversos modelos e marcas de mamógrafos existentes no mercado, agregando qualidade e eficiência a equipamentos já existentes nas clínicas, tanto para biópsia core como para agulhamento. Possibilita, ainda, o uso de pistola a vácuo, o que amplia ainda mais sua capacidade de utilização. Os novos Robolites foram instalados na Clínica Mega Imagem, em Santos, Clínica da dra. Fabiana Pardi, em Ribeirão Preto, e na Cedimagem, em Juiz de Fora.

# Avaliação Vertebral Imediata - IVA

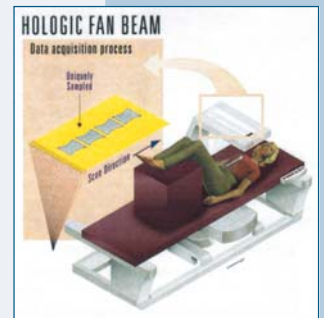
Técnica não invasiva de Absorciometria de feixe de dupla energia de raios-X para evitar a desclassificação e diagnóstico clínico errado da osteoporose, realizada pelo equipamento Delphi, de densitometria óssea da Lorad/Hologic.



**A** presença de uma fratura vertebral aumenta significativamente o risco de uma futura fratura, essa situação classifica um paciente com osteoporose "clínica" e usualmente resulta em tratamento. Entretanto, a maioria das fraturas vertebrais é silenciosa e os RAIOS-X laterais (método padrão para identificação) não as diagnosticam. O IVA - Avaliação Vertebral Instantânea; é uma tecnologia que utiliza um feixe duplo de RAIOS-X (DXA), fornecendo uma rápida avaliação da fratura vertebral. É uma técnica rápida, não invasiva e de baixa radiação, que identifica mulheres com fraturas vertebrais, durante o exame de BMD. Essa técnica fornece informações importantes, que podem alterar e melhorar o trabalho físico e a avaliação clínica. Através da utilização da técnica de IVA, constatou-se que dos pacientes tidos como resultado normal de BMD, 19% eram falsos negativos.

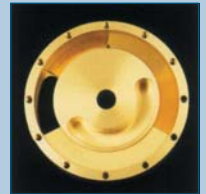
## VERDADEIRO FAN BEAM COM 128 DETECTORES IMAGEM DE ALTA RESOLUÇÃO - EXAME EM 30 SEGUNDOS

- O Sistema FAN BEAM da Hologic captura dados em um simples e único passo, eliminando os erros de aquisição.
- Sem sobreposição ou sobre amostras de dados.
- Semelhante à tecnologia e geometria do detector de imagem usado pelo sistema de tomografia computadorizada.
- Rápido: 10 segundos por imagem com baixa dose de radiação.



## SISTEMA DE REFERÊNCIA INTERNO - CALIBRAÇÃO AUTOMÁTICA

- O Sistema patenteado de Referência Interno mantém a calibração automática - pixel by pixel - sem o envolvimento do operador, assegurando uma precisão de longo prazo e a compatibilidade entre todos os sistemas Hologic.



## REPOSICIONAMENTO AUTOMÁTICO

- Com um simples toque, o operador pode interromper o escaneamento para ajustar a imagem na tela, eliminando a necessidade do reposicionamento do paciente na mesa. Este exclusivo sistema economiza tempo e assegura mais conforto para o paciente.

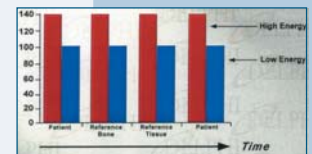
## ANTHROPOMORPHIC PHANTOM

- Usado nos procedimentos de controle de qualidade, assegura a consistência da precisão das medidas e dispensa o uso de cubas d'água para realizar procedimentos de calibração.



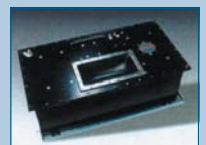
## ENERGIA CONJUGADA

- Técnica de energia conjugada - 140/100 kVp - que permite medidas precisas em pacientes obesos, com escaneamento rápido.



## TUBO DE RAIOS-X CONFIÁVEL

- Tamanho padrão e alta capacidade do tubo de RAIOS-X.
- Tubo de RAIOS-X refrigerado em óleo, previne o superaquecimento.



## ASSISTÊNCIA TÉCNICA

# Prazos mais curtos com custos compatíveis

**C**om uma rede instalada de cerca de 500 equipamentos Hologic/Lorad, entre mamógrafos e densitômetros, a Pyramid Medical Systems estruturou-se para oferecer assistência técnica em todo o País, focada nas necessidades mais urgentes de seus clientes e custos compatíveis.

A Área Técnica está sob a responsabilidade de Francisco Torres Zito, profissional com um grande currículo na área de imagem, diretor e sócio, que tem como gerente, o eng<sup>o</sup> Flavio Menegolli, há 7 anos na empresa.

Sua equipe de engenheiros em São Paulo está preparada para dar suporte a representantes/parceiros em diversas regiões do País, que receberam treinamento na Pyramid, e atender aos casos mais complexos quando necessário. A resposta às solicitações dos clientes, em qualquer ponto do País, se dá num prazo de 24 a 48 horas.

“Nos casos mais complexos que exigem um estudo mais detalhado – esclarece o eng. Flavio Menegolli, com peças e custos mais elevados, esse prazo pode ser ampliado. Há, também o suporte via telefone, através do qual, grande parte dos problemas pode ser resolvido diretamente da sede da empresa, inclusive com a matriz nos Estados Unidos”.

A busca de soluções favoráveis para o médico, quase sempre pego de surpresa, destaca, exige todo cuidado na elaboração dos orçamentos e de alternativas que agilizem o processo, sem onerar o cliente.

Desde o ano de 2003, todos os serviços foram informatizados, concentrando em um banco de dados, não só a história dos equipamentos comercializados, bem como toda a estrutura de peças e serviços. Isso agilizou muito o serviço e permite ter uma visão geral de todos os nossos clientes.

“Hoje - destaca Francisco Torres Zito — a hora de serviço da Pyramid é a mais barata do mercado. E, a cada trabalho realizado, a ordem de serviço é analisada criteriosamente, buscando sempre o melhor para o cliente. Dificilmente tivemos alguma reclamação de médico que julgou que cobramos a mais. Posso dizer que a Pyramid cobra o justo, em seus serviços técnicos”.

“Todos estes aspectos influem no resultado final, pois, os orçamentos levam em conta a realidade dos serviços. Embora não tenhamos nenhuma pesquisa de opinião, avaliamos que o grau de satisfação de nossos clientes é bom. Os equipamentos quase não apresentam defeitos, o atendimento é feito com a maior rapidez possível, de modo que podemos contar nos dedos as reclamações. Em alguns casos, a reclamação não está



ligada apenas a problemas com a máquina, são decorrentes do próprio cliente. Hoje, mantemos cerca de 75% das peças de reposição do Mamógrafo M-IV, que é o nosso carro chefe, em estoque. Nos outros mamógrafos esse índice chega a mais de 80%. Já houve ocasião de trocarmos ou até mesmo emprestarmos equipamento, mas, isso é muito raro”.

### O futuro está chegando

“Hoje a Pyramid trabalha com serviços de referência em sua maioria, graças a qualidade dos equipamentos. Quase todos, top de linha, e, portanto, parceiros com um nível de exigência muito grande, e, se considerarmos que os índices de descontentamento são muito baixos, estamos no caminho certo”, conclui Zito.

### A era digital em mama

Para atender à tecnologia digital, instalada em São Caetano do Sul, na Clínica Wierman e Miranda e para atender os potenciais compradores, a Pyramid já se preparou com bastante antecedência, enviando técnicos para cursos nos Estados Unidos, que atenderão o equipamento no Brasil, com o suporte de toda a área técnica da empresa na matriz.

## Prevenção da Osteoporose na Pró-Matre RJ

Instituição sem finalidades lucrativas, fundada em 1918, a Associação Pró-Matre do Rio de Janeiro desenvolve um intenso trabalho comunitário, prestando atendimento via Sistema Único de Saúde e Prefeitura Municipal.

Preocupada em aprimorar seus serviços e oferecer recursos tecnológicos que seu orçamento não permite adquirir, instituiu com o apoio de Puppim e Associados, um Projeto de captação de recursos, destinados a um programa assistencial denominado Climatério e Osteoporose. Destinado à comunidade menos favorecida da população, tem por objetivo prevenir doenças a ocorrência de doenças crônicas e degenerativas que afetam as mulheres com mais de 40 anos.

O trabalho de captação desenvolveu-se durante 18 meses, com estudos e consultas junto ao Consulado do Japão, cujo país mantém um Serviço de Assistência para Projetos Comunitários, culminando com a doação de um equipamento de Densitometria Hologic de corpo inteiro e recursos para a campanha de prevenção da doença, num total de R\$ 141.980,00.

Equipada com essa tecnologia desde o final de 2003, a Pró-Matre do Rio de Janeiro deu continuidade ao Projeto Climatério e Osteoporose, com a meta de atender a 80 mulheres por mês, tendo superado em muito as expectativas, com uma fila de mais de 2.000 mulheres inscritas.

“A Puppim, através de seus diretores, Ângela Puppim e Mauricio Buzanovski destaca a importância de um projeto dessa natureza, para entidades assistenciais, com suas peculiaridades e sua importância social para a comunidade. Tais ingredientes podem auxiliar na conquista de recursos, com entidades internacionais que investem em projetos desta natureza. Basta encontrar o caminho e um bom assessoramento”.

# *Chegou no Brasil 1º mamógrafo digital que faz a diferença*

**HOLOGIC®**  
CLARITY OF VISION



**LORAD®** *Selenia™*



**Os dois primeiros equipamentos foram entregues na clínica de radiologia Wiermann & Miranda, nas unidades de São Caetano e Santo André. Agora você vai conhecer um novo padrão para Mamografia Digital com o Selênio e seu detector de selênio amorfo. O único com tecnologia digital através de "aquisição direta" e a exclusiva grade HTC.**

 **Pyramid Medical Systems Ltda.**

Rua Professor Almeida Porto, 357 CEP 04181-110 - São Paulo - SP  
PABX.: (11) 6946-0057 - [www.pyramidmedical.com.br](http://www.pyramidmedical.com.br)